

Tamiseur vibrant SM E400



SM E400

TAMISAGE

Principales caractéristiques :

- > Cadre de soutien mobile
- > Conception flexible – Configurations multiples
- > Positionnement des sorties à 180 degrés
- > Tablettes rabattables maintenant une hauteur de 750 mm au niveau des sorties

Type de tamisage :

- > Tamisage de contrôle, basculement de sac ou calibrage
- > Tamisage dans des bacs, fûts, sacs, bacs FG
- > Boîtier DOL en IP65 - Atex 22 (Autres zones Atex en option)

Caractéristiques techniques

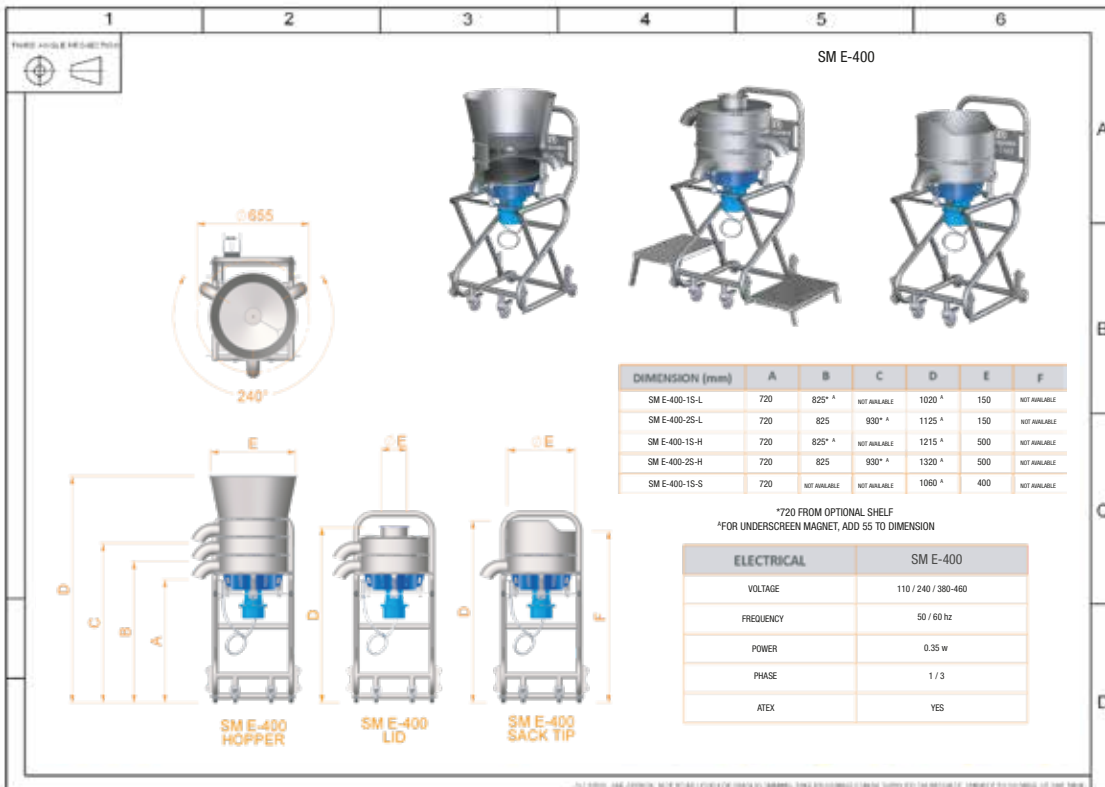
Que ce soit pour le tamisage de contrôle ou le calibrage, Le E-400 constitue une solution extrêmement flexible et efficace pour les applications de faible volume. Principalement destinée aux secteurs agro-alimentaire et chimique du fait de son large choix d'options, l'unité modulaire peut être adaptée pour répondre à l'évolution des besoins ou s'intégrer à différentes étapes du processus, par exemple :

- > Basculement de sac dans le tamis
- > Trémie pouvant contenir 40 litres de produit afin de réduire la manutention manuelle
- > Tamisage de contrôle du refus de tamisage et des fines
- > Calibre utilisant trois étages et trois sorties
- > Processus de traitement hermétique, sans poussière

Lorsque la mobilité et la facilité d'utilisation sont primordiales, Le E-400 propose un cadre à roulettes, des tablettes rabattables (maintenant une hauteur de sortie de 750 mm pour chaque étage) et un démontage sans outil afin de préserver au maximum la productivité. L'unité est disponible avec le bac de collecte standard en acier inoxydable de Farleygreene afin de s'intégrer aisément au processus de traitement de la poudre. Un étage à balles de décolmatage et des aimants sous tamis sont également disponibles si nécessaire.

Avantages :

- Nettoyage facile
- Tamis à changement rapide sans outil
- Faibles coûts d'entretien/d'exploitation
- Conception flexible



Agro-alimentaire

Pharmaceutique

Chimique

Alicaments

Récupération et recyclage

Fabrication additive



TRIPETTE ET RENAUD
Equipements Industriels

Immeuble Le TREMA
163 Quai Aulagnier - CS 40058
92601 Asnières-sur-Seine cedex

SAS au capital de 681.870 Euros
R.C.S. Nanterre - Siret 877 573 055 00028
TVA FR79 877 573 055