

Tamiseur vibrant SM 200 S



SM 200 S

Le tamiseur vibrant Sievmaster 200-S Artisanal est un nouveau concept proposé uniquement par Farleygreene. Elle propose aux utilisateurs un tamis de contrôle en acier inoxydable, d'un diamètre de 200 mm et ce, à un prix abordable.

Ce tamis permet au producteur de garantir, à l'utilisateur final, l'intégrité et la qualité de ses ingrédients et de son produit. Le tamiseur se pose directement sur un récipient quelconque (petit seau ou bac à roulettes plus large). Les ingrédients sont versés dans la partie supérieure et tamisés directement dans le récipient se trouvant dessous.

Le SM 200 peut être utilisé pour filtrer des liquides et des ingrédients secs, et est fournie avec trois mailles pour grains grossiers, moyens et fins (ou liquides). D'autres maillages peuvent être proposés.

Principales caractéristiques :

- > Barreaux magnétiques sous maille
- > Sortie d'évacuation de refus de tamisage
- > Décolmatage à ultrasons
- > Version à grande vitesse pour poudres fines
- > Documents de validation exhaustifs pour l'industrie agro-alimentaire/ pharmaceutique
- > Unités certifiées ATEX

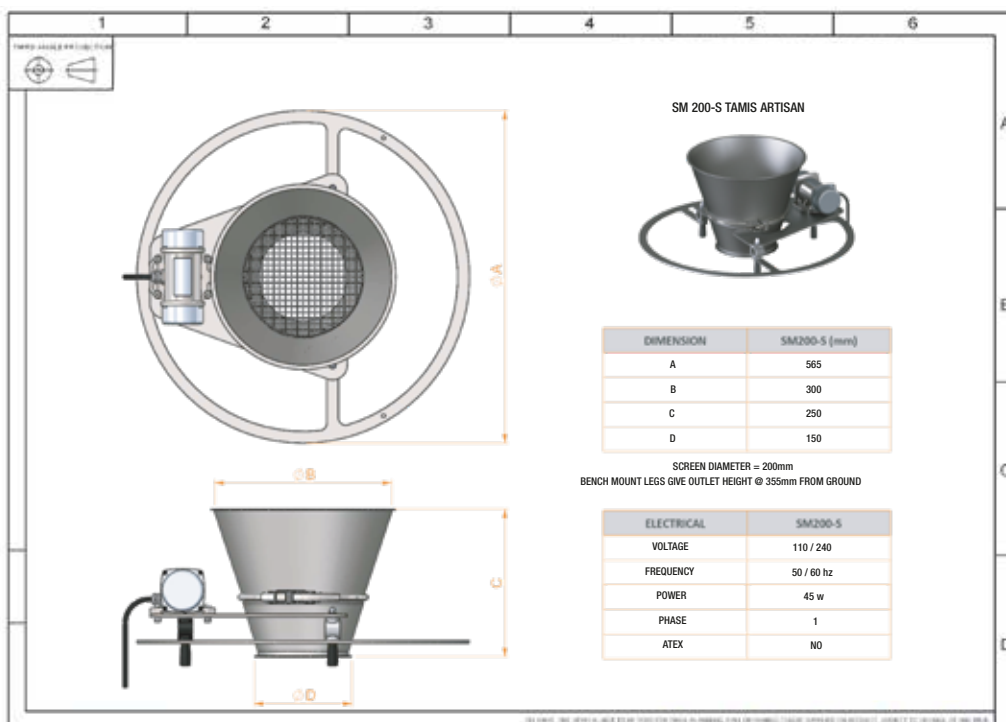
Type de tamisage :

- > Tamisage de contrôle et calibrage > Séparation de produits moulus ou broyés en 3 calibres max
- > Applications humides ou sèches > Séparation de liquides
- > Tamisage de production dans des sacs ou récipients
- > Farine, sucre, épices, produits cosmétiques, graines, presque tous les matériaux granuleux

Caractéristiques techniques

Avantages :

- Le maillage peut être collé à la trémie supérieure pour retenir et mettre rapidement au rebut le refus de tamisage.
- Un kit spécial de fixation sur table est disponible pour remplir des bacs de 300 mm de haut maximum.
- Couvercle anti-poussière pour fermer complètement l'unité en cours d'utilisation ou lorsqu'elle est inactive.
- La machine se branche sur une alimentation monophasée domestique standard, qui peut être adaptée au pays d'utilisation.



Agro-alimentaire
Pharmaceutique
Chimique
Alicaments
Récupération et recyclage
Fabrication additive



TRIPETTE ET RENAUD
Equipements Industriels

Immeuble Le TREMA
163 Quai Aulagnier - CS 40058
92601 Asnières-sur-Seine cedex

SAS au capital de 681.870 Euros
R.C.S. Nanterre - Siret 877 573 055 00028
TVA FR79 877 573 055